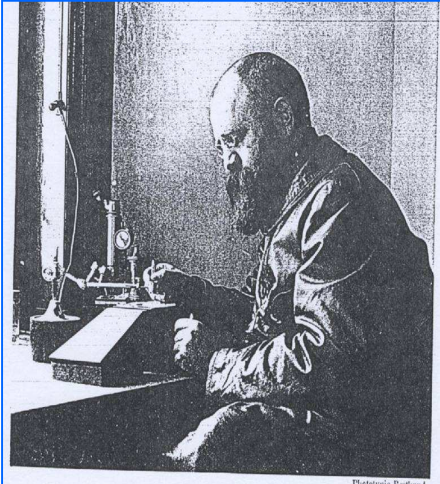


Jules BONNIER (1859-1908)



Jules BONNIER
31 août 1859—10 mai 1908

Jules BONNIER fit des études secondaires brillantes au lycée à Lille où il se montrait doué pour toutes les disciplines. C'est sa rencontre avec Alfred GIARD qui l'amènera à se tourner vers la zoologie, il gardera toutefois une passion pour les arts et surtout le dessin.

Sous la direction de GIARD, Jules BONNIER soutiendra sa thèse en 1900, portant sur les *Bopyridae*. Il devient ainsi un carcinologue mondialement connu et un illustrateur hors pair. Ses talents l'amèneront à participer au cours de sa carrière à des campagnes lointaines: dans le Golfe persique avec PERES et DE GERLACHE, dans l'océan arctique avec CHARCOT. C'est au cours d'une telle campagne que Jules BONNIER tomba malade en 1904, d'une grave affection au cerveau dont il ne se remettra jamais.

Jules BONNIER aura été pendant près de 30 ans un élève de GIARD, tout d'abord nommé Préparateur à la Station Marine de Wimereux puis Directeur-Adjoint des laboratoires de GIARD. Il fit appel à son frère Louis pour la construction de la Station Zoologique Maritime de Wimereux, à la Pointe aux Oies, en 1899. Il lui suggérait tous les détails d'aménagement technique.



146. WIMEREUX — La Station Zoologique (Louis Bonnier, 1899). LL
Seconde Station Maritime de Wimereux, construite à la Pointe aux Oies en 1899 et détruite en 1942.

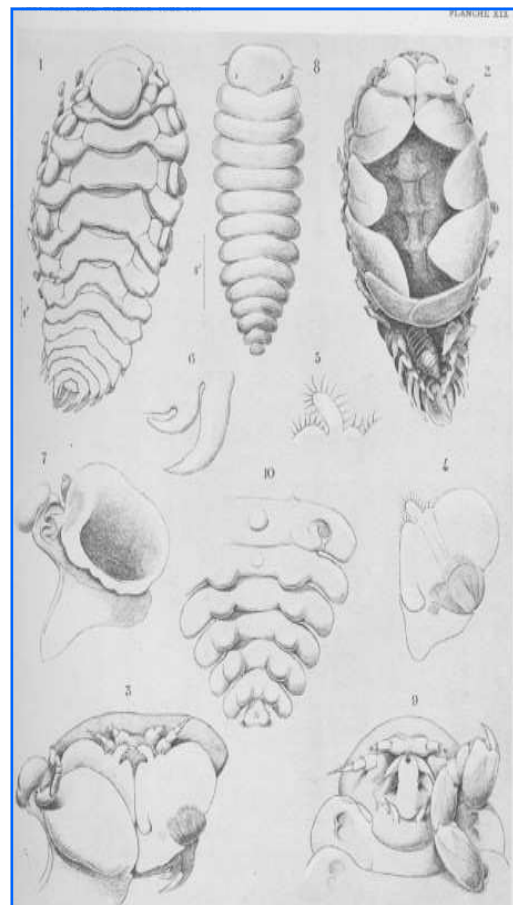


Planche issue de la thèse de Jules BONNIER (1900). Contribution à l'étude des *Epicarides*: les *Bopyridae*