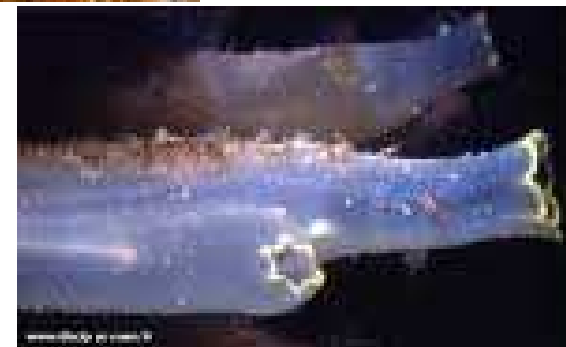
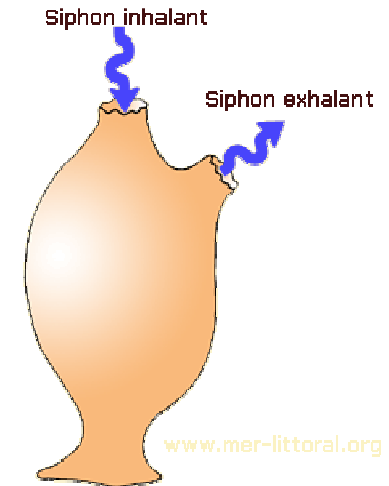




**ALCYON**  
**« CORAIL MOU »**,  
 Cnidaire (cousin des méduses)  
 C'est un « Animal colonie » composé de  
 petits polypes. Se nourrit en agitant ses  
 tentacules pour  
 créer un courant d'eau et filtrer l'eau.



**ASCIDIE SOLITAIRE**  
 Animal très évolué malgré son apparence!  
 Se nourrit en filtrant l'eau qui rentre par  
 Un trou et ressort par l'autre débarrassé de  
 Ses petites particules



## **CHITON**

**Mollusque Polyplacophore**

**(plusieurs plaques articulés sur le corps)**

**Cousin de la moule ou du bigorneau**

**Se fixe au rocher par son « pied musclé »  
comme la patelle.**

**Il broute la matière sur les rochers**



## **AEOLIDIA PAPILLOSA**

**Mollusque nudibranche  
(sans coquille)**

**Cousin de la moule et du bigorneau. On  
l'appelle aussi la limace de mer**

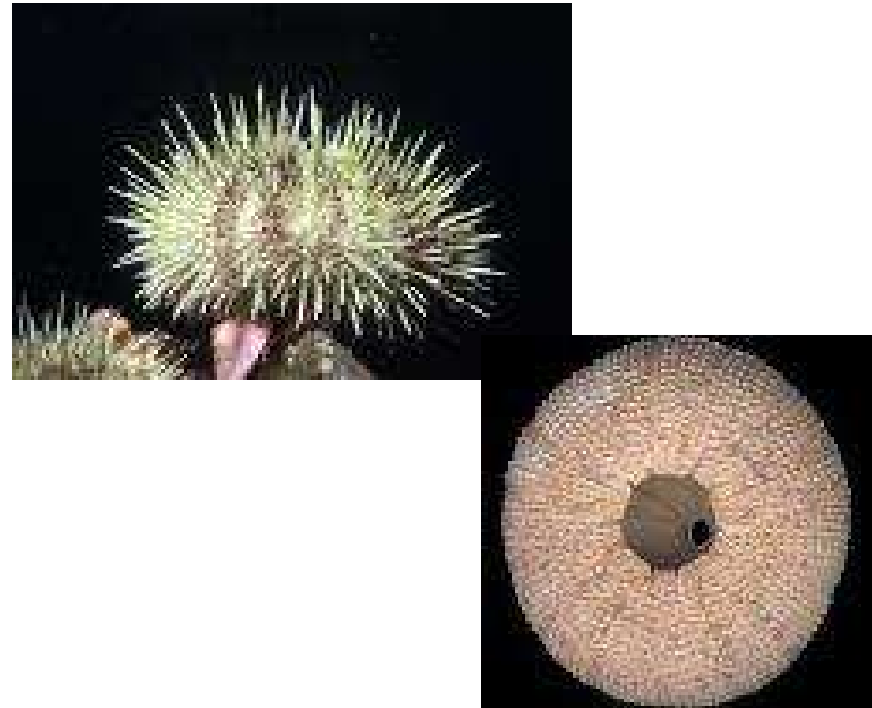


## **ANEMONE DE MER**

**Echinoderme**

**Se referme à marée basse pour éviter le desséchement**

**Se nourrit en piégeant de petit animaux dans ses tentacules (bras), bouche au centre**



## **OURSIN**

**Echinoderme**

**Ses piquants le protègent et il a des petits pieds entre les piquants avec des ventouses. Sa bouche est en dessous au centre et son anus est au dessus.**

**En Méditerranée, on peut manger certaines espèces.**

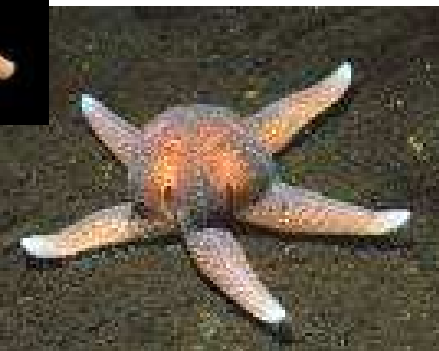


© A.Foveau / SMW

## **OPHIURE**

### **Echinoderme**

**Elle a 5 bras fragiles qu'elle met en l'air dans le courant pour attraper des Particules et les manger. Ces bras se régènèrent si ils sont coupés. Elle vit en bancs très dense dans Les zones qui ne découvrent pas à Marée basse.**

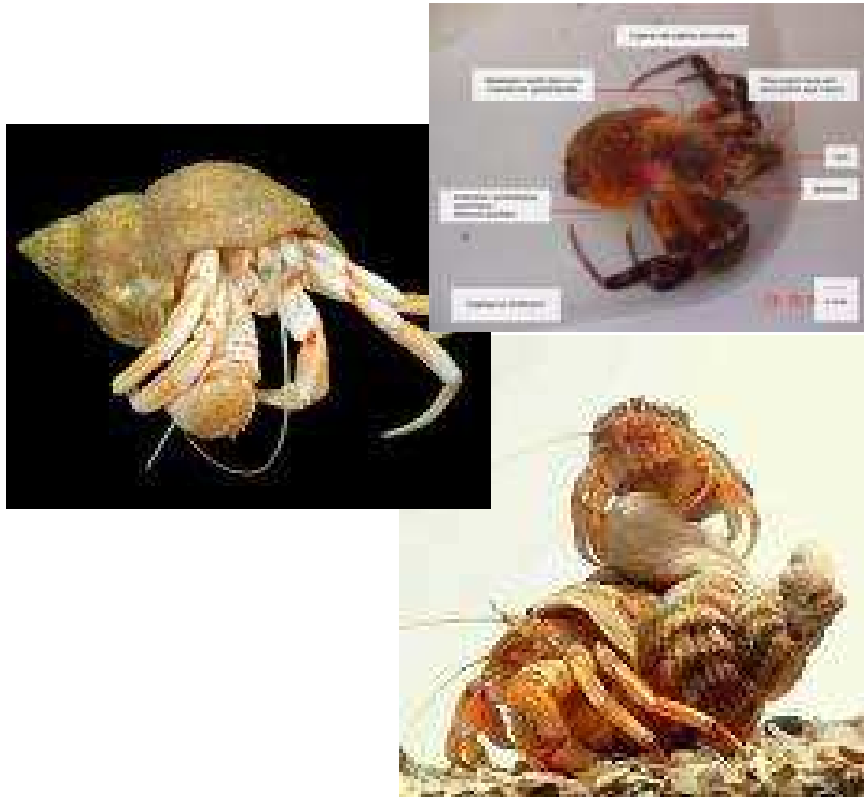


## **ETOILE DE MER**

### **Echinoderme**

**Elle a 5 bras qui peuvent se régénérer si ils sont sectionnés. Sa bouche est au centre de la face inférieure. Elle peut ouvrir une moule à la force de ces bras et sort son estomac pour manger les grosses proies.**





## **BERNARD L'HERMITE**

### **Crustacé**

**Il a un corps mou qu'il cache dans une coquille vide. Quand il grandit, il la quitte et en trouve une plus grande. Il passe sa vie à déménager!**



## **CRABE VERT**

### **Crustacés**

**Aussi appelé crabe enragé car il est agressif. Il n'est pas toujours vert! Il est très commun sur l'estran. Les mâles ont une « plaque » triangulaire sur l'abdomen, les femelles une « plaque » arrondie.**



## **BUCCIN**

**Mollusque Gastéropode**

**On l'appelle aussi le Bulot. On peut le manger cuit. Il mange des cadavres et des restes en décomposition, c'est un charognard !**



## **MOULE**

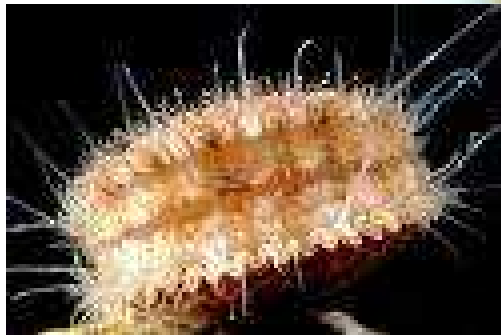
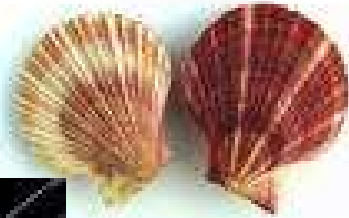
**Mollusque Lamellibranche  
(ou bivalves)**

**C'est un filtreur. Elle s'attache au rochers par des filaments fins et blancs (le byssus) . On peut la manger crue ou cuite.**



**Crabe « Macropodia »  
Crustacés Décapode**

Petit crabe très fragile. il porte souvent des algues, des animaux encrustants sur sa carapace qui lui servent de camouflage.



### **Pétoncle**

#### **Mollusque Lamellibranche**

Cousin de la coquille St jacques.  
Quand elle est attaquée, elle claque  
des coquilles pour s'enfuir!

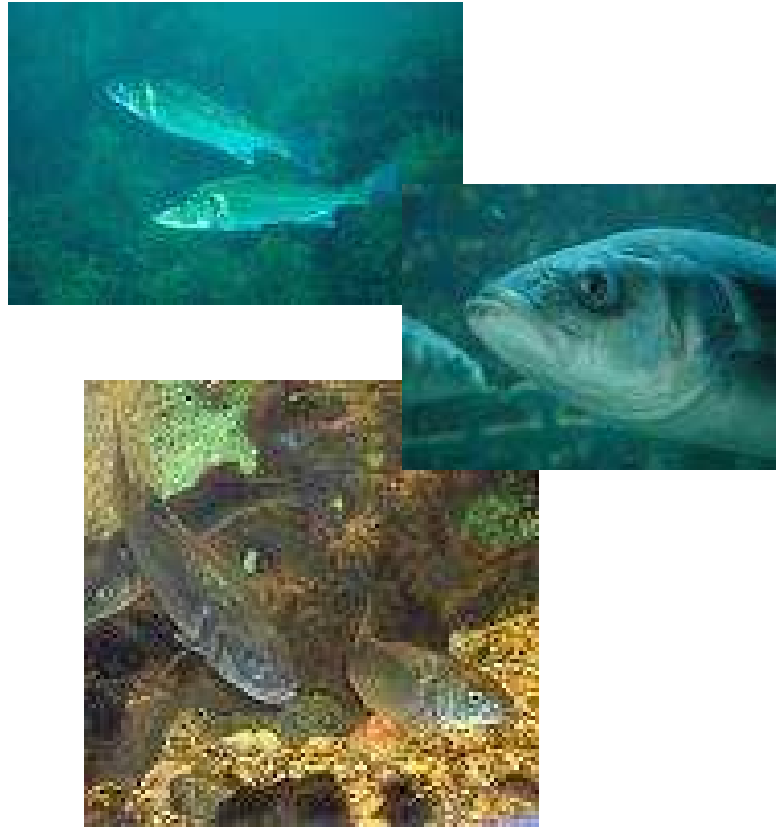


### **Crepidule**

#### **Mollusque Gastéropode**

Les individus forment des empilements.  
Les mâles sont en haut de la colonne et  
les femelles en bas. Au fur et à mesure  
que la colonne grandit, les mâles  
deviennent des femelles.

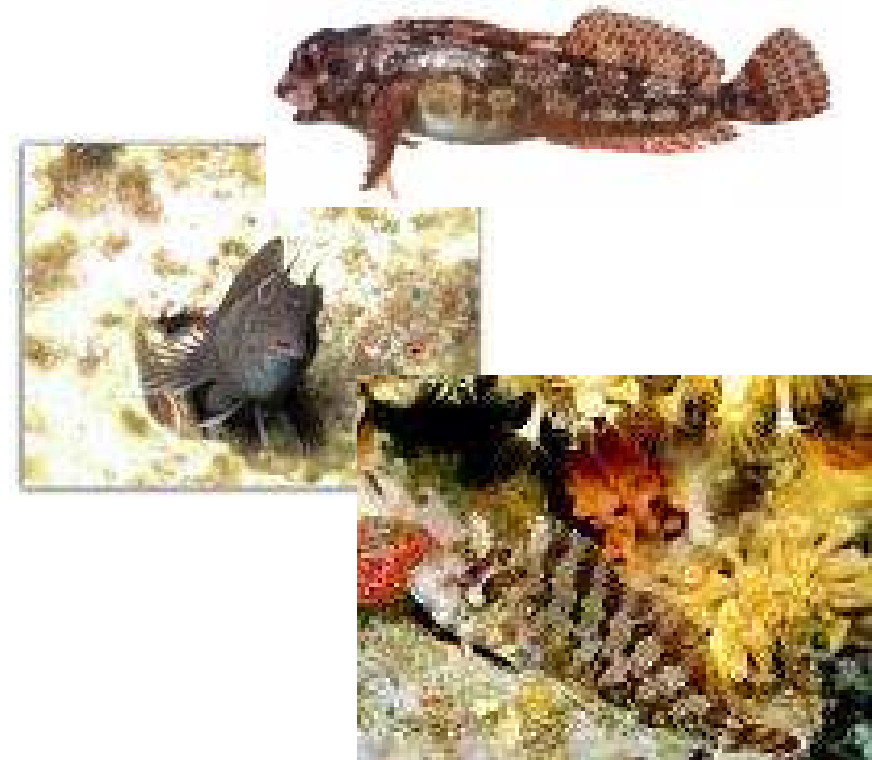




## **BAR**

### **Poissons osseux**

**Aussi appelé Loup en Méditerranée.  
C'est un prédateur carnivore. On le  
mange, il est même très apprécié des  
connaisseurs!**



## **BLENNIE**

### **Poissons osseux**

**On le trouve souvent dans les flaques à  
marrée basse. Il est très fort en  
camouflage!**